

28 kg

Kleiderschrank



Komplettbausatz 1

Der Komplettbausatz 1 besteht aus den vier unten aufgeführten Einzelteilen. (Befestigungsmaterial inklusive).

Laufschienen-Länge: 1,50m

Komplettbausatz 2

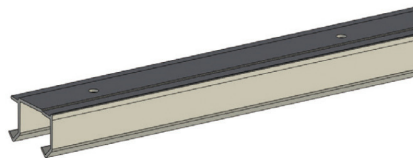
Der Komplettbausatz 2 besteht aus den vier unten aufgeführten Einzelteilen. (Befestigungsmaterial inklusive).

Laufschienen-Länge: 2,00m

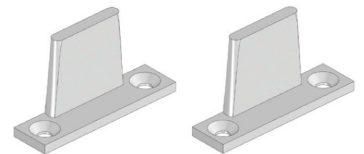
Inhalt des Komplettbausatzes:

Tragkraft pro Türblatt:	max. 28 kg
Komplettbausatz für:	2 Türblätter
Schiene:	Aluminium
Laufrichtung:	gerade
Türstärke:	max. 30mm
Türhöhe:	max. 2000mm
für Laufschienen-Länge: 1,50m	
Türbreite:	bis max. 760mm
für Öffnungsbreiten:	max. 1500mm
für Laufschienen-Länge: 2,00m	
Türbreite:	bis max. 1010mm
für Öffnungsbreiten:	max. 2000mm

Laufschiene 1 Stück
1,50m oder 2,00m



Bodenführung 2 Stück



Einzelrollapparat 4 Stück



Muschelgriff 2 Stück



Zusatztürbausatz

(Befestigungsmaterial inklusive).

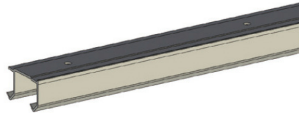


(Nicht im Komplettbausatz enthalten.
Bei Bedarf zusätzlich und exklusiv
online verfügbar)

Zusatzschiene

1 Stück
2,00m

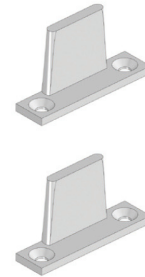
(Befestigungsmaterial inklusive).



(Nicht im Komplettbausatz enthalten.
Bei Bedarf zusätzlich und exklusiv
online verfügbar)

Zusatzbodenführung

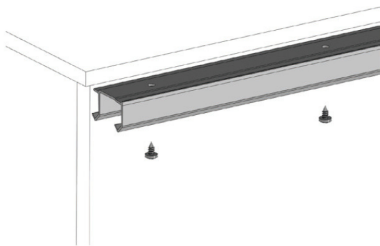
(Befestigungsmaterial inklusive).



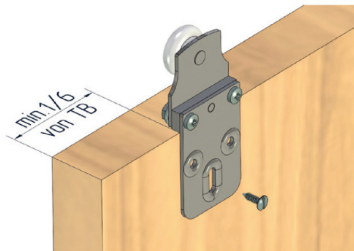
(Nicht im Komplettbausatz enthalten.
Bei Bedarf zusätzlich und exklusiv
online verfügbar)

So wird's gemacht:

1.



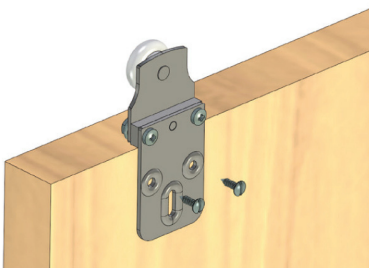
2.



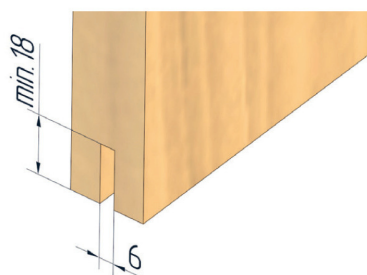
3.



4.



5.



6.

