

80 kg

Designbeschlag



Komplettbausatz 1

Der Komplettbausatz 1 besteht aus den sechs unten aufgeführten Einzelteilen. (Befestigungsmaterial inklusive).

Flachstahl-Länge: 1,85m



Passivierte Stahl Laufschiene und Wandhalter für einen ausgezeichneten Korrosionsschutz und eine lange Lebensdauer.

Tragkraft pro Türblatt:	max. 80 kg
Komplettbausatz für:	1 Türblatt
Schiene:	Stahl
Laufrichtung:	gerade
Türhöhe:	max. 2000mm
Türbreite:	bis max. 1000mm
für Öffnungsbreiten:	max. 1000mm

Inhalt des Komplettbausatzes:

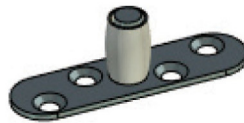
Flachstahl 1 Stück 1,85m



Gussrollen 2 Stück mit Bügel Ø 75mm



Bodenführungsrolle 1 Stück



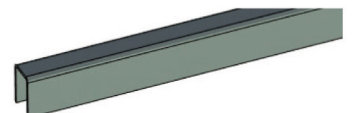
Stopper 2 Stück



Wandhalter 3 Stück



Führungsschiene 1 Stück 1,50m



Schraubenset 1 Stück

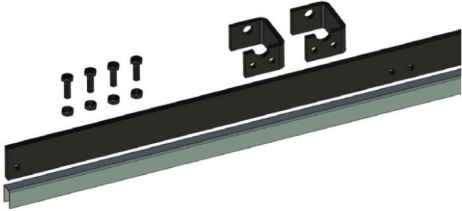


+ 6x Sechskantschraube mit Mutter

Zusatzverlängerung

1 Stück Flachstahl 1,00m
1 Stück Führungsschiene 1,00m

(Befestigungsmaterial inklusive).



(Nicht im Komplettbausatz enthalten.
Bei Bedarf zusätzlich und exklusiv
online verfügbar)

So wird's gemacht:

